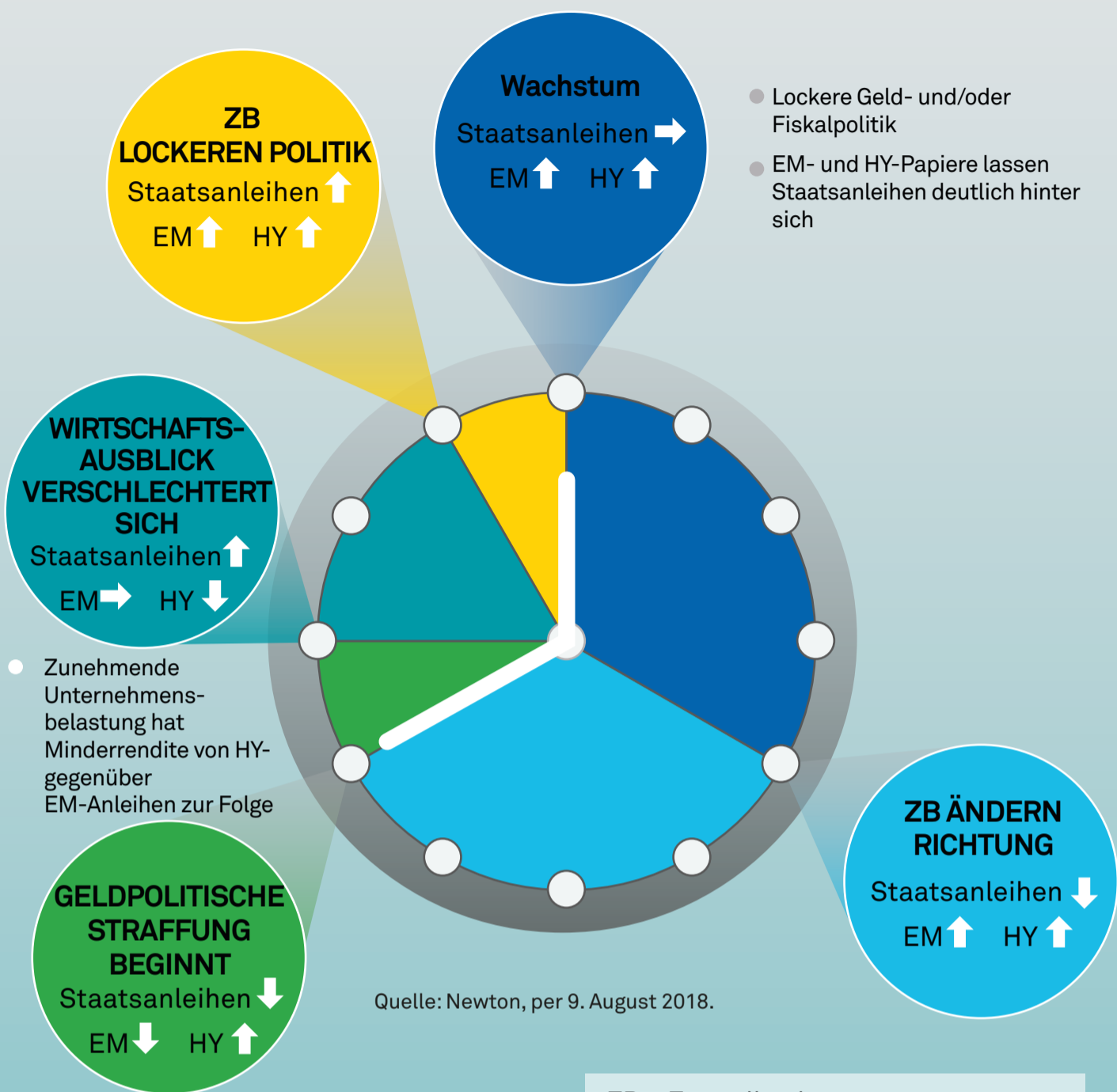


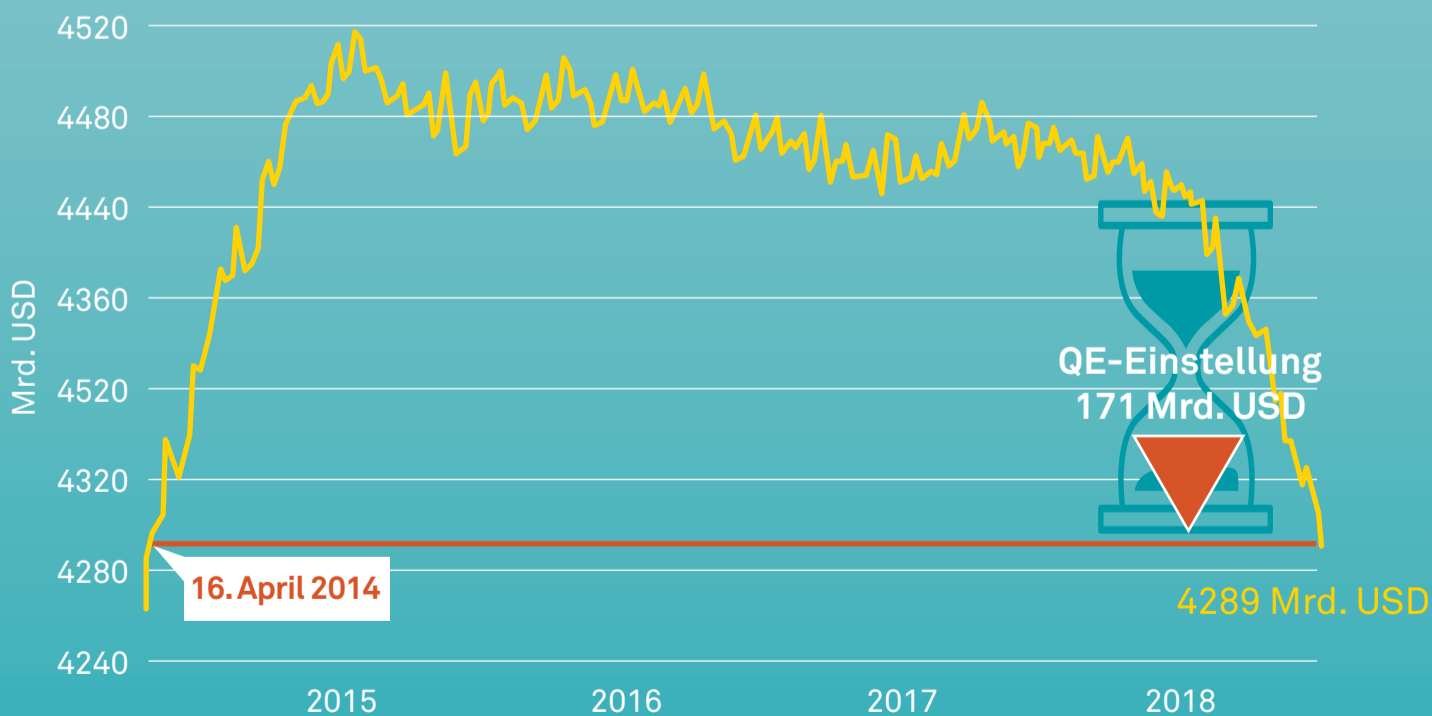
# Die Anleihenuhr

Zeit, einen Blick auf die Anleihenmärkte zu werfen, da die Geldpolitik gestrafft wird



ZB = Zentralbanken  
EM = Schwellenländer-Staatsanleihen  
HY = Hochzins-Unternehmensanleihen

## Rund um die Uhr: Gesamtaktiva der US Federal Reserve, wöchentlich und während der QE



Quellen: Verwaltungsrat der Fed, St. Louis Fed/WOLFSTREET.com, per 06. Juli 2018. QE = Quantitative Easing (quantitative Lockerung)