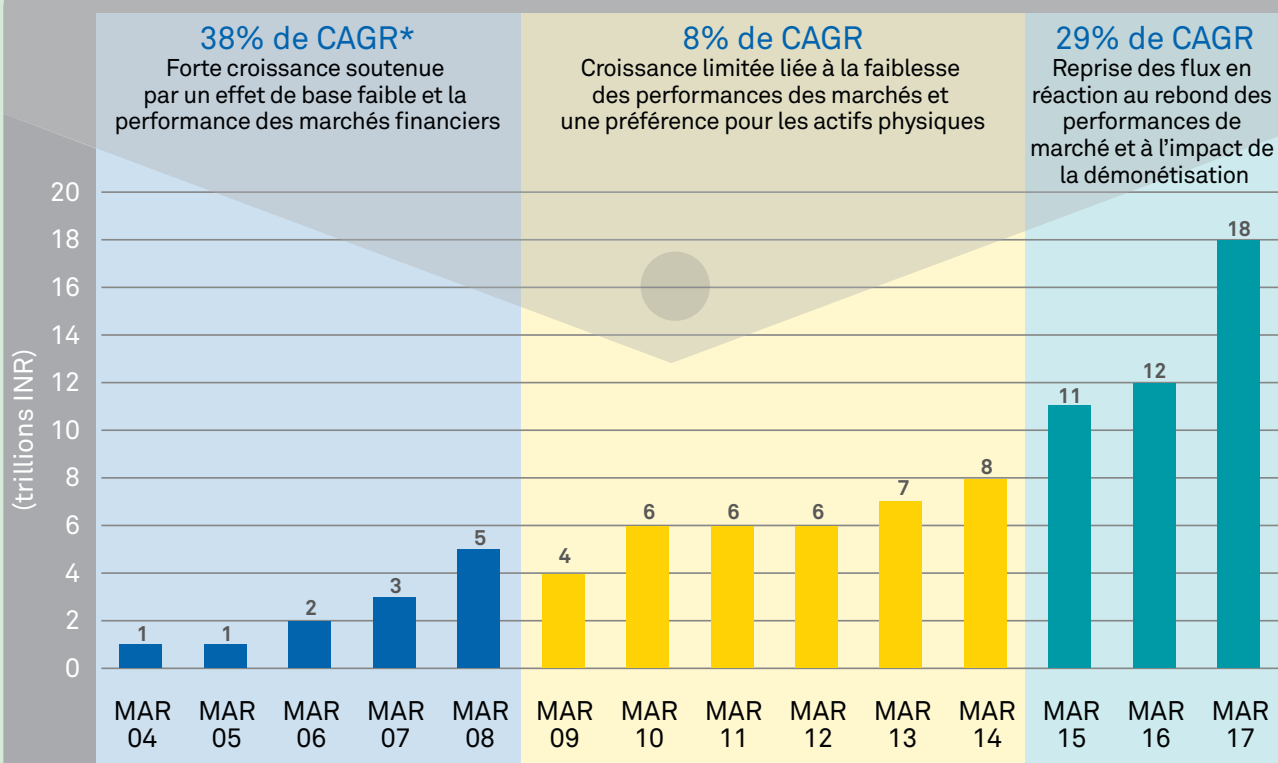


Croissance des encours des fonds communs en Inde de 2004 à 2017



Total des actifs sous gestion (en trillions de roupies)

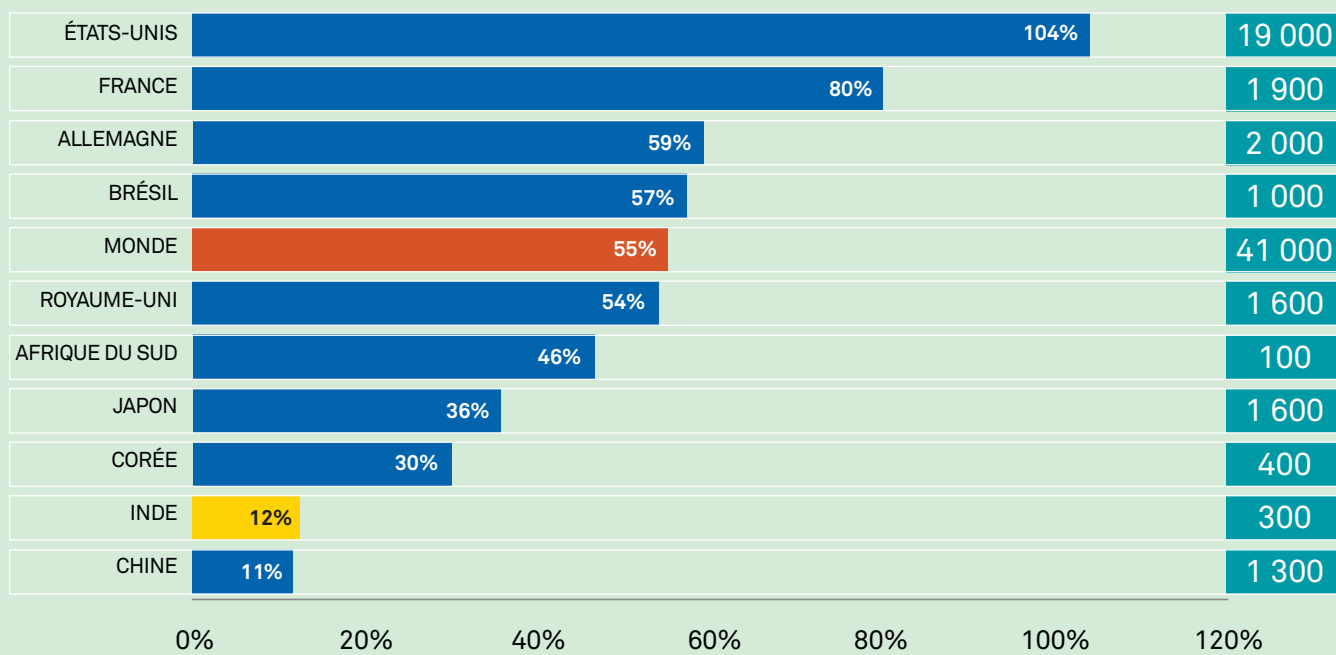


Source : IIFA, AMFI, CLSA. Actifs sous gestion en Inde au mois de mars 2017. Présenté exclusivement à titre d'illustration.

* CAGR = le *compound annual growth rate* (ou taux de croissance annuel composé) constitue une mesure de la croissance sur plusieurs périodes de temps. Il s'agit du taux de croissance couvrant la période comprise entre la valeur d'investissement initiale et la valeur d'investissement finale, avec pour hypothèse l'accumulation des performances sur l'intégralité de la période.

Taux de pénétration des fonds communs (en % du PIB)

MONTANT EN MDS USD



Source : IIFA, AMFI, CLSA. Données mondiales relatives aux actifs sous gestion au mois de septembre 2016, actifs sous gestion en Inde au mois de mars 2017. Présenté exclusivement à titre d'illustration.

